



COVID-19

City Sentinel

Soluciones para entorno de ciudad



¿Cómo podemos reaccionar proactivamente ante la COVID-19 en entornos de ciudad?

En una situación de extrema gravedad e incertidumbre como la que está causando la pandemia del virus SARS-CoV-2, nos encontramos con un gran volumen de información que nos hace, cuanto menos, dudar a la hora de tomar decisiones complejas.

A su vez, esta información de la que disponemos es extensa pero generalista, poco asentada sobre la realidad del municipio, allí donde convivimos y donde se nos exige ser efectivos.

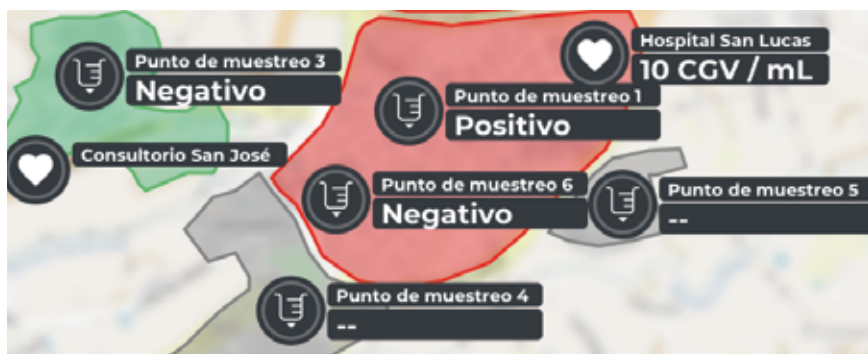
Seguro que te haces alguna de estas preguntas:

- ¿Podemos hacer uso de la presencia de marcadores genéticos del SARS-CoV-2 en aguas residuales para anticiparnos y ser proactivos en beneficio de los ciudadanos?
- ¿Se puede realizar una monitorización analítica de las aguas residuales, relacionada con el virus SARS-CoV-2, para cuantificar su presencia en las aguas residuales?
- ¿De qué forma podemos integrar estudios demográficos y epidemiológicos para generar informes que nos permitan tomar decisiones acertadas?

La Solución: COVID-19 City Sentinel

En SUEZ nos hemos hecho las mismas preguntas que tú, pues nuestra motivación es ofrecer soluciones con clara vocación de atención al ciudadano.

Y somos capaces de responder POSITIVAMENTE aunando nuestro conocimiento de las redes de saneamiento y de comportamiento de virus en aguas residuales, con criterios epidemiológicos en una plataforma digital para que tengas una visión integrada.



UNIVERSITAT DE BARCELONA

- ▶ Nuestra PCR es extremadamente específica de SARS-CoV-2 al usar 3 genes diferentes del virus.

¿Por qué COVID-19 City Sentinel?

· DETERMINACIÓN DE SARS-CoV-2 POR RT-qPCR (cuantitativa) EN AGUAS RESIDUALES.

Nuestro laboratorio LABAQUA, referencia a nivel nacional en implantación de técnicas de PCR para matrices ambientales, es capaz de entregar resultados fiables en menos de 48h usando marcadores genéticos de SARS_COV_2 en aguas residuales, en las que el virus puede ser detectado y cuantificado, independientemente de su estado de viabilidad.

· AMPLIA EXPERIENCIA Y CONOCIMIENTO EN LA OPERACIÓN AVANZADA DE REDES DE SANEAMIENTO.

SUEZ pone a disposición de los municipios su experiencia y conocimiento de redes de saneamiento para sectorizar el municipio en zonas de influencia que faciliten trazar el origen del SARS-COV-2 cuando sea detectado. La colaboración del grupo de expertos encabezados por el Dr. Albert Bosch, especialista mundialmente reconocido en el campo de la virología acuática adscrito a la Universitat de Barcelona, garantiza la validación de los puntos muestrales con criterios poblacionales y epidemiológicos.

· AVAL CIENTÍFICO PARA LA VIGILANCIA EPIDEMIOLÓGICA EN AGUAS RESIDUALES.

SUEZ lleva más de 20 años colaborando activamente en la vigilancia epidemiológica y detección de virus en aguas residuales. Lidera, junto con la Universitat de Barcelona, el proyecto internacional REVEAL para caracterización de SARS-CoV-2 en aguas superficiales, aguas residuales y fangos de depuradora.

· OBSERVATORIO DIGITAL COVID-19 City Sentinel.

Nuestra plataforma digital COVID-19 City Sentinel provee al gestor público de una herramienta de visualización gráfica que sirve como observatorio único de información agregada combinando los resultados analíticos con los indicadores de evolución sanitaria del municipio para facilitar la toma de decisiones.



Análisis de PCR cuantitativa a Tiempo Real

Metodología: Cómo implantamos, conjuntamente con los gestores públicos, COVID-19 City Sentinel

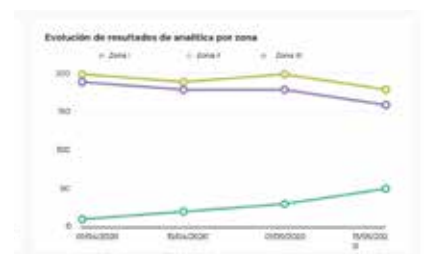
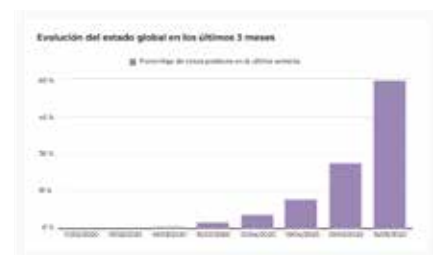
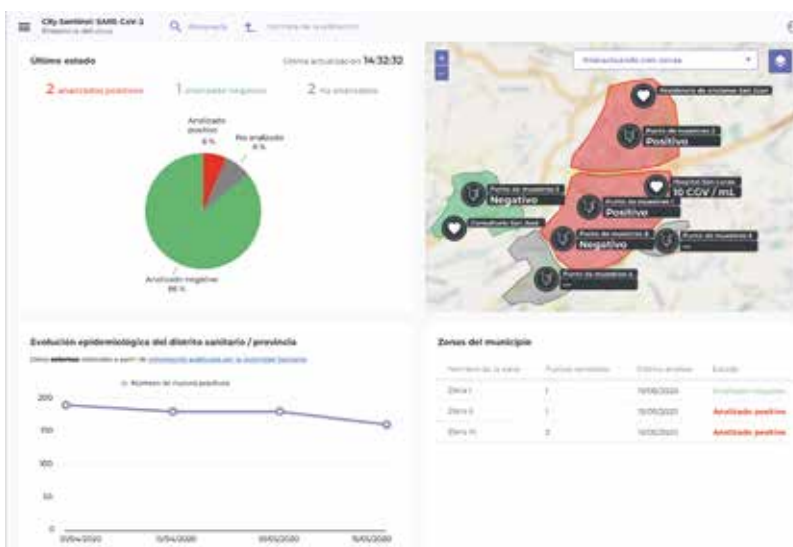
1. Recopilamos y analizamos conjuntamente la información disponible de la red de saneamiento de la población para definir las zonas de influencia.
2. Estudiamos, con el gestor público, las instalaciones y edificios críticos y de riesgo elevado, como residencias, hospitales, centros de día o centros de salud, así como edificios singulares de alta ocupación.
3. Con la información aportada sectorizamos la red de saneamiento, definiendo los puntos de muestreo más apropiados.
4. Solicitamos a nuestro equipo de epidemiólogos validación para definir las frecuencias de muestreo adecuadas por cada ventana temporal, atendiendo a calendarios de posible expansión del virus.
5. Analizamos las muestras en nuestro laboratorio y trasladamos el historial de resultados de forma automática a la plataforma COVID-19 City Sentinel.
6. Incorporamos a la plataforma otra información pública relacionada con los indicadores epidemiológicos del municipio o zona sanitaria.



► Una metodología funcional pero que aporta la diversidad de criterios necesarios para la toma de decisiones.

► Actualmente se monitorizan varias poblaciones (más de 10 millones de habitantes) en la geografía española, con seguimiento de marcadores víricos de SARS-CoV-2 en las aguas residuales.

El Gestor accede a la plataforma COVID-19 City Sentinel de visualización integrada a través de un mapa dinámico del municipio.



CONTACTO:

AQUATEC, SAU

Oficina Alicante

C/ Libra, 26-27

Pol. Ind. Atalayas. 03114 Alicante

Atención: Joaquín Gil Escoda

Email: gbo-ofertas@suez.com

Teléfono: **965175544**

